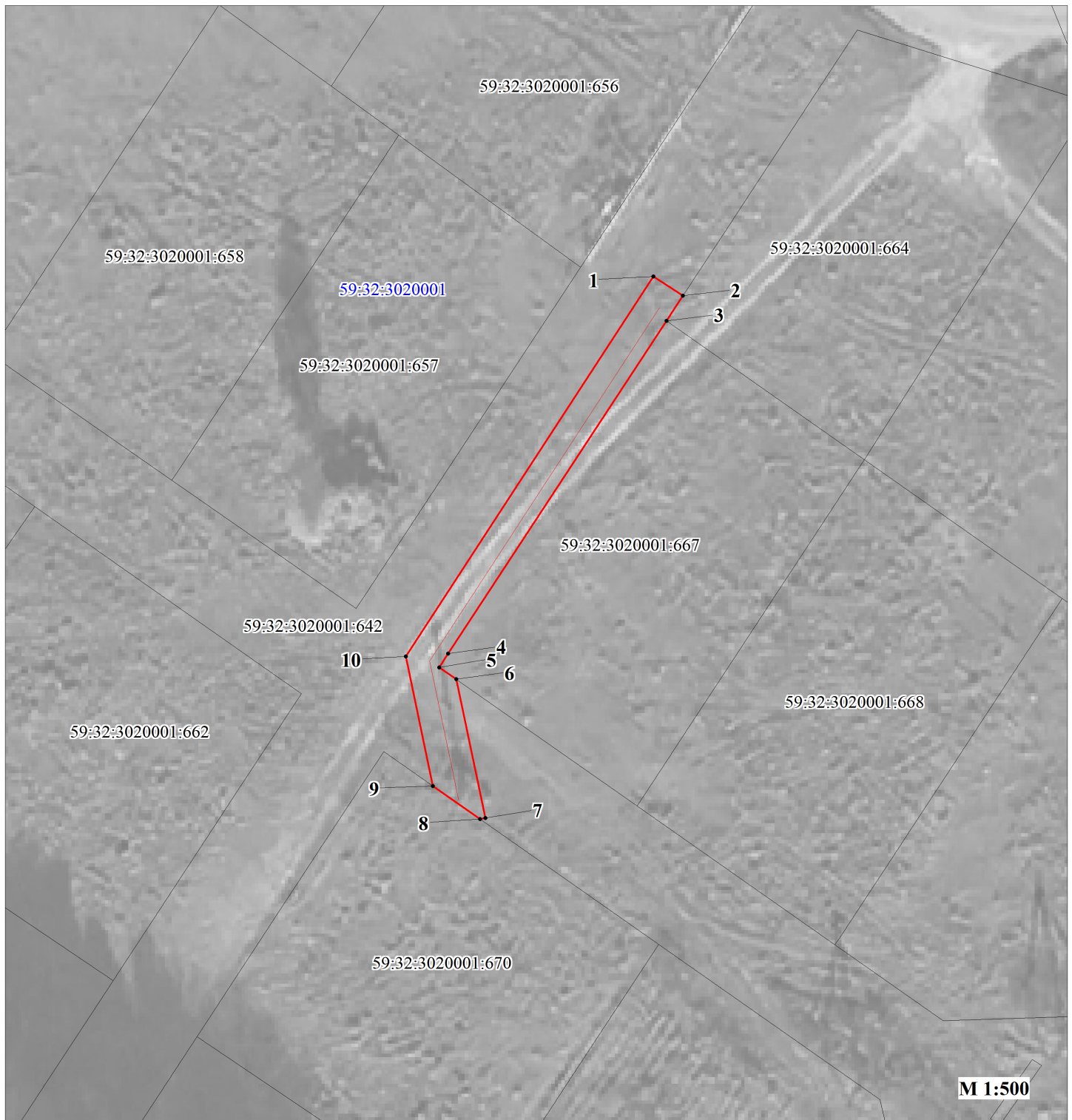



Публичный сервитут
"Строительство участка ВЛ 0,4 кВ от ближайшей опоры ВЛ 0,4 кВ от ТП-4631,
установка оборудования учета э/э на опоре ВЛ 0,4 кВ для электроснабжения
малоэтажной жилой застройки по адресу: Пермский край, Пермский район,
д. Мысы (кад. номер зем. участка 59:32:3020001:664)"
Схема расположения границ публичного сервитута



Условные обозначения:

59:32:3020001	кадастровый номер квартала
59:32:3020001:664	кадастровый номер земельного участка, учтенного в ГКН
	граница земельного участка, учтенного в ГКН
	граница публичного сервитута
	граница кадастрового квартала
• 1	характерная точка границы
	проектируемая линия ВЛ 0,4 кВ

<p align="center">ОПИСАНИЕ МЕСТОПОЛОЖЕНИЯ ГРАНИЦ ПУБЛИЧНОГО СЕРВИТУТА</p> <p align="center">«Строительство участка ВЛ 0,4 кВ от ближайшей опоры ВЛ 0,4 кВ от ТП-4631, установка оборудования учета э/э на опоре ВЛ 0,4 кВ для электроснабжения малоэтажной жилой застройки по адресу: Пермский край, Пермский район, д. Мысы (кад. номер зем. участка 59:32:3020001:664)»</p> <p align="center">ПЕРМСКИЙ КРАЙ, ПЕРМСКИЙ МУНИЦИПАЛЬНЫЙ ОКРУГ</p> <p align="center">(НАИМЕНОВАНИЕ ОБЪЕКТА)</p>				
Сведения о местоположении границ объекта				
1. Система координат МСК-59, зона 2				
2. Сведения о характерных точках границ объекта				
Обозначение характерны х точек границ	Координаты. м		Метод определения координат и средняя квадратическая погрешность положения характерной точки (M _t). м	Описание закреплен ия точки
	X	Y		
1	2	3	4	5
1	543459.15	2233127.55	Геодезический метод; Mt=0.1	-
2	543457.43	2233130.19	Геодезический метод; Mt=0.1	-
3	543455.19	2233128.72	Геодезический метод; Mt=0.1	-
4	543425.44	2233109.21	Геодезический метод; Mt=0.1	-
5	543424.21	2233108.41	Геодезический метод; Mt=0.1	-
6	543423.13	2233109.95	Геодезический метод; Mt=0.1	-
7	543410.74	2233112.53	Геодезический метод; Mt=0.1	-
8	543410.64	2233112.06	Геодезический метод; Mt=0.1	-
9	543413.60	2233107.85	Геодезический метод; Mt=0.1	-
10	543425.17	2233105.44	Геодезический метод; Mt=0.1	-
1	543459.15	2233127.55	Геодезический метод; Mt=0.1	-